

# Storbylandsbyen 2 og Museum Overtaci

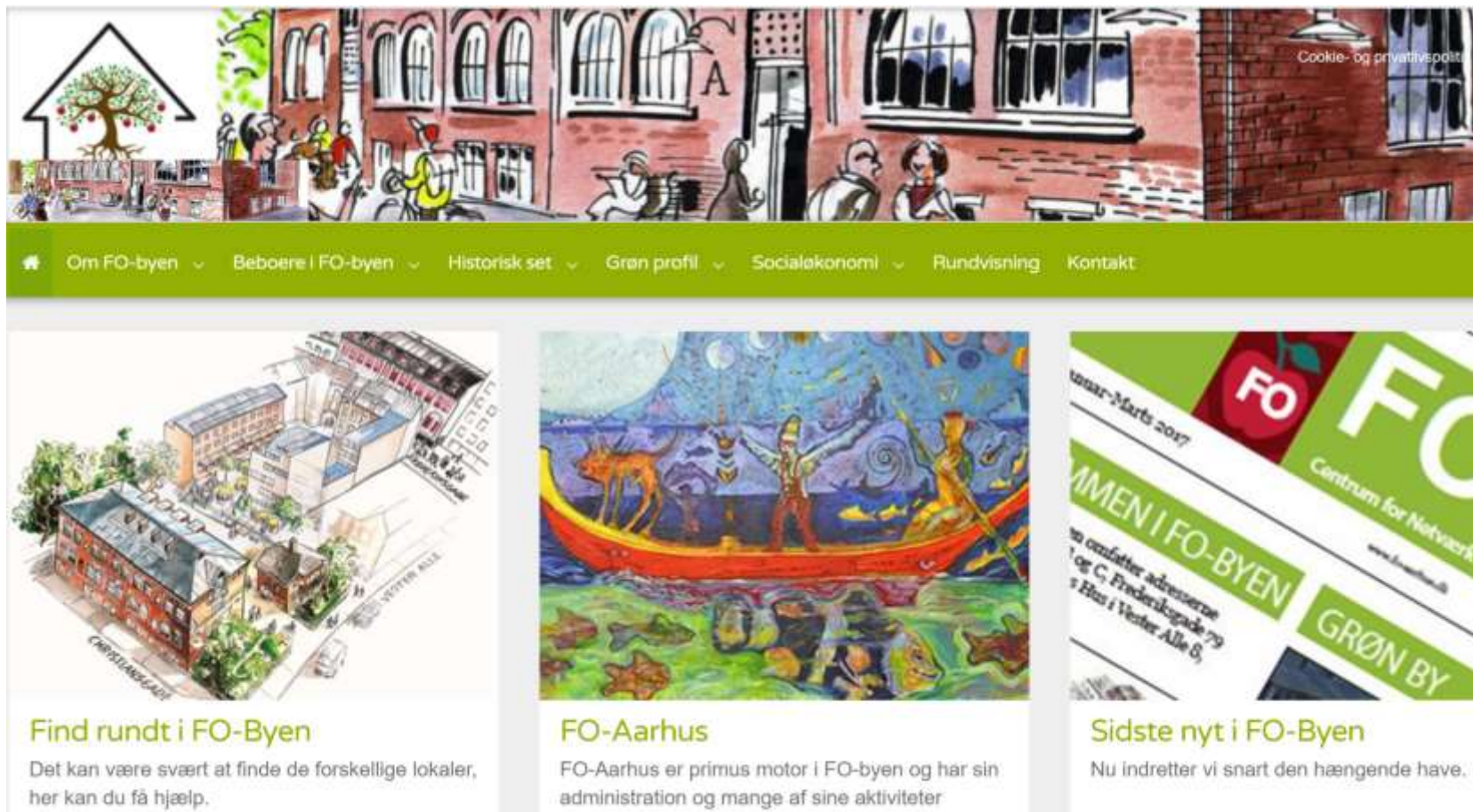
Danmarks Medie- og Journalisthøjskole.

En vision for områdets kommende forsamlingshus.

Skabe et levende sted

Plads til fællesskab fra 2021

# FO-byen som eksempel på bringe forskellige grupper i spil



The screenshot shows the FO-byen website interface. At the top is a colorful illustration of a street scene with people and buildings. Below it is a green navigation bar with the following menu items: Om FO-byen, Beboere i FO-byen, Historisk set, Grøn profil, Socialøkonomi, Rundvisning, and Kontakt. The main content area features three blocks:

- Find rundt i FO-Byen:** An aerial illustration of a city block with buildings and streets. Text below: "Det kan være svært at finde de forskellige lokaler, her kan du få hjælp."
- FO-Aarhus:** A vibrant, abstract painting of a boat on water. Text below: "FO-Aarhus er primus motor i FO-byen og har sin administration og mange af sine aktiviteter"
- Sidste nyt i FO-Byen:** A collage of FO logos and text. Text below: "Nu indretter vi snart den hængende have."

# Journalisthøjskolen forvandles til bykvarter for 1.000 beboere

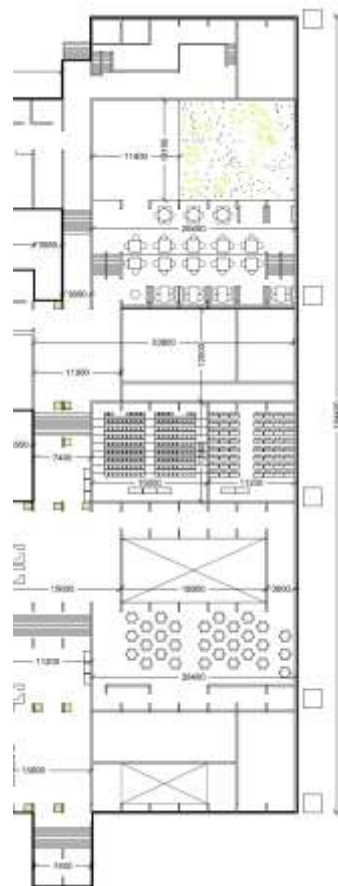
Til venstre ses den karakteristiske bygning på Olof Palmes Allé i Skejby, hvor Journalisthøjskolen i dag holder til (foto: Axel Schütt). Til højre ses et bud på, hvordan forvandlingen af Journalisthøjskolen til boligkvarter kunne komme til at tage sig ud. I forgrunden er den bevarede del af skolens beton-byggeri (illustration: Sleth Arkitekter) Stiften 15. maj 2017. Første møde 3. nov. 2016



# Plads til fællesskab

- **Plads til fællesskab**
- Journalisthøjskolens hovedbygning, der bliver bevaret, kan ikke omdannes til boliger, uden at dens særpræg bliver udvisket. Men så kan den bruges til noget andet.
- Vi foreslår at rykke forskellige faciliteter derind - måske kantine, folkekøkken, social-økonomiske tiltag, fælleshus og daginstitution og gøre den gamle skole til et omdrejningspunkt for bydelen. Lidt som vi har set det i Åbyhøj med Elværket og i Brabrand med Gasværket. Et ankerpunkt der giver et tilhørsforhold for folk i hele området, siger Søren Leth.

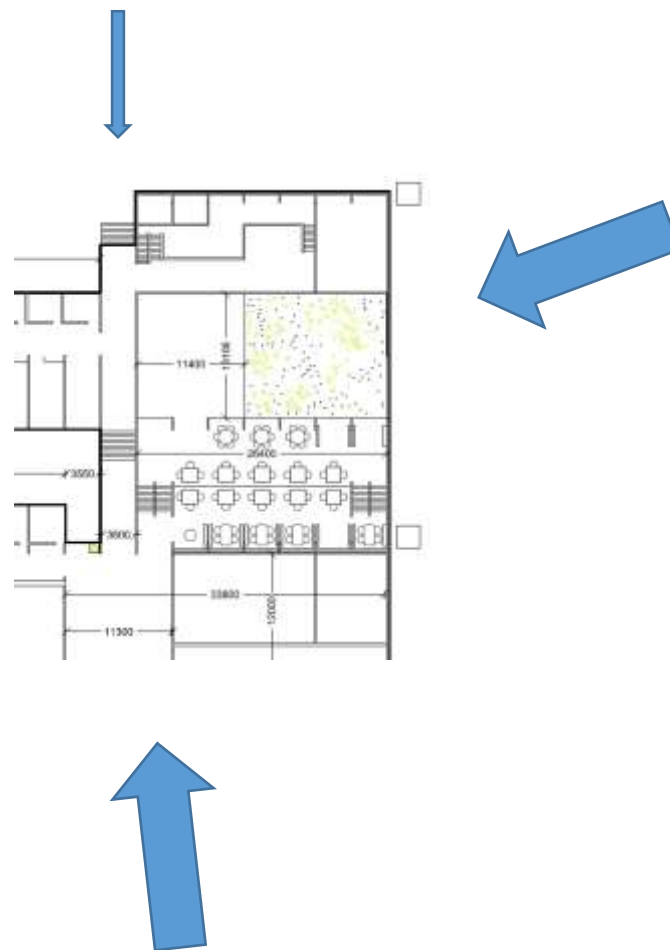
Vi taler om denne del af den samlede bygning



# Den samlede bygning



# Museum og værksted for museum, øverst i bygningen



3 indgange. Den til højre skal skabes. Denne afdeling skal kunne lukkes af som en selvstændig enhed.

Gangen set oppe fra toppen. Her ligger museum





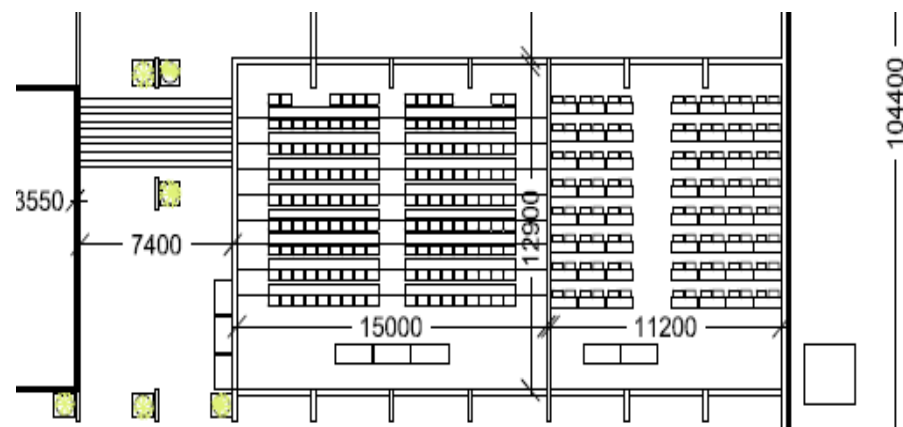
Her skabes den nye indgang til museum,  
overdækning, måske



# Område for museum



# Forsamlingshuset, for debat, foredrag



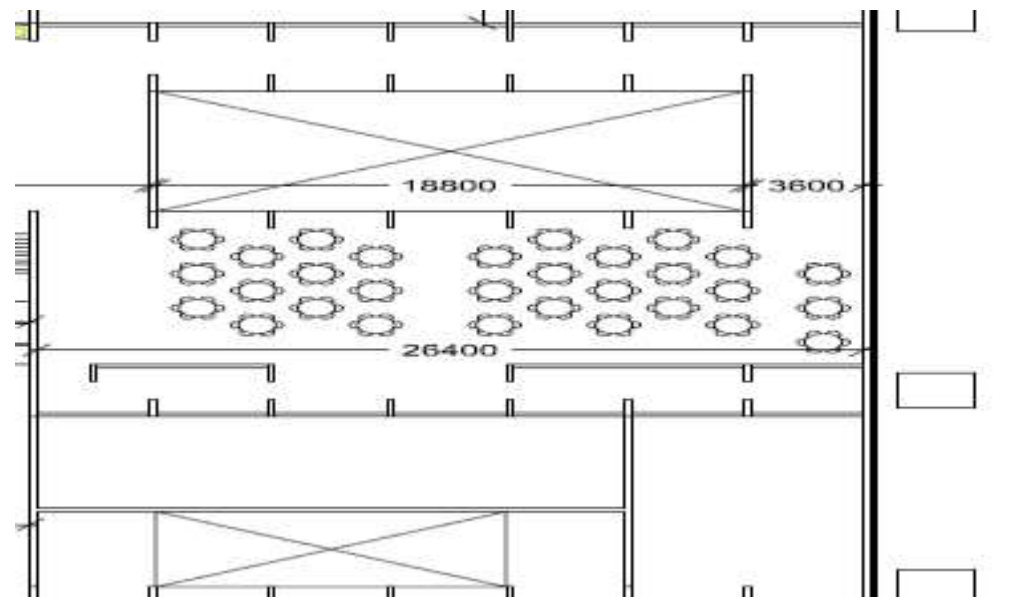
# Den største sal



# Det lille forsamlingshus – værksted



# Cafe, selskabslokale og køkken



# Køkken og Cafe



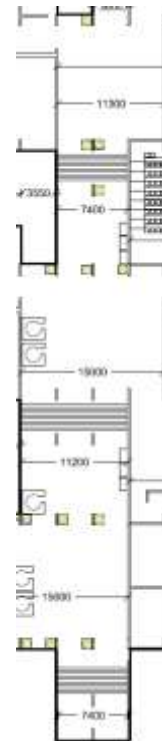
# Selskabslokale





Fællesareal.

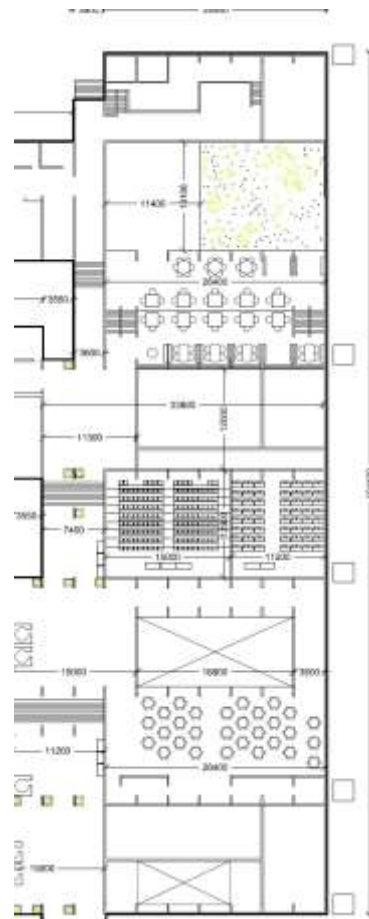
Det nederste er brugbart til fælles aktiviteter



I bunden af dette billedede er der gode muligheder for fællesaktiviteter for området



Under næsten hele dette areal er der kælder



Her kunne måske åbnes op, med fortælling om psykiatrisk historie, inventar, m.v.



De studerende har et fed bar her 😊



## Socialøkonomisk virksomhed

### Nye jobområder – ”mine teoretiske forslag”

- Viceværdifunktioner for området
- Cykelværksted
- Vedligeholdelse af de grønne områder
- Udlån af midlertidig opbevaring i et opbevaringsrum
- Loppemarked
- Salg af genbrugstøj
- osv

# Bestyrelsen i Business Park Skejby, 20.000 arbejdspladser og studerende

## Bestyrelsen i Business Park Skejby



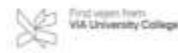
Arne Vesterdal  
FORMAND, DIVERSA



Wilhelm Pedersen  
NÆSTFORMAND, Adm. chef, NRGi



Aase Lydksen  
Direktør, Sundhedsuddannelsen  
VIA University College



Jette Søndergaard  
Praktikmanager, Aagaard Kirke



Søren Madsen  
M3 Manager, Agro Food Park



Annette Ernst Lauridsen  
Managing Director, AARHUS TECH



Poul Blaabjerg  
Hospitalstrøker, Aarhus  
Universitetshospital



Anette Schmidt Laursen  
Direktør, SOSU Region Nord



Anders Blom Hansen  
Vice President People & Culture,  
Vestas Wind Systems



Mette Kirstine Østergård  
Administrationschef, VIA University  
College



Bo Dæncker  
Managing Director, 4IMPROVE



Erik Møberg  
Senior Director, Rambøll



Keld Haase Jakobsen  
Partner, Beierholm



Bente Steffensen  
Direktør, Erhverv Aarhus



Muligheder fra Busieness Park Skejby, fremsat på et bestyrelsesmøde

- Cykelværksted på hospitalet
  - Motionssti
  - Smag på Aarhus
  - Mobil bilvask pleje
- 
- Ansætte skåne- og fleksjobbere via FO-Aarhus



# Ud over ansatte skal frivillige bringes i spil



Elværket har ikke leveret strøm siden 1965 og var meget forfaldent, da restaureringsarbejdet gik i gang. Foto: John Blæsbjerg



Ifølge formanden er huset det, brugerne gør det til. Han efterlyser flere frivillige. Foto: John Blæsbjerg



Kun fantasien og de frivilliges kræfter sætter grænser for arrangementerne på Elværket. Her er det vinsmagning. Foto: John Blæsbjerg

## Frivillige skaber byens nye kulturhus

*I løbet af sit første år er Elværket i Åbyhøj blevet et af byens kulturelle kernepunkter. Koncerter, borgermøder, babytam-tam, foredrag og fællesspisning fylder det smukt restaurerede sted. Og der er plads til mere*